

# G-DRIVE T

## Schraubenkompressor

**NEU!**

**Zweistufig komprimieren.  
Effizienz maximieren.**



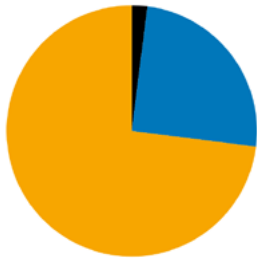
# THE NEW GENERATION G-DRIVE T

- ✓ **EFFIZIENTE SCHRAUBENVERDICHTERTECHNOLOGIE**  
Zweistufige Verdichtung für maximale Energieeinsparung und zuverlässige Druckluftherzeugung.
- ✓ **LANGLEBIGKEIT**  
Geringe Drehzahlen und minimale Druckdifferenzen erhöhen Lebensdauer und Betriebssicherheit
- ✓ **MAXIMALE LEBENSZYKLUSKOSTEN**  
Hohe Effizienz und wartungsfreundlicher Aufbau senken die Gesamtbetriebskosten
- ✓ **INDUSTRIE 4:0**  
Digitale Steuerung, IoT-Gerät und COMPASS ermöglichen volle Transparenz und Remote-Zugriff



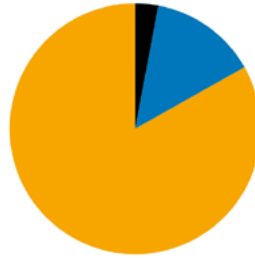
# WARUM ENERGIEEFFIZIENT?

2.000 Bh/a



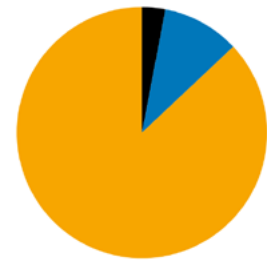
■ Wartungskosten: 2%  
 ■ Anschaffungskosten: 25 %  
 ■ Energiekosten: 73 %

4.000 Bh/a

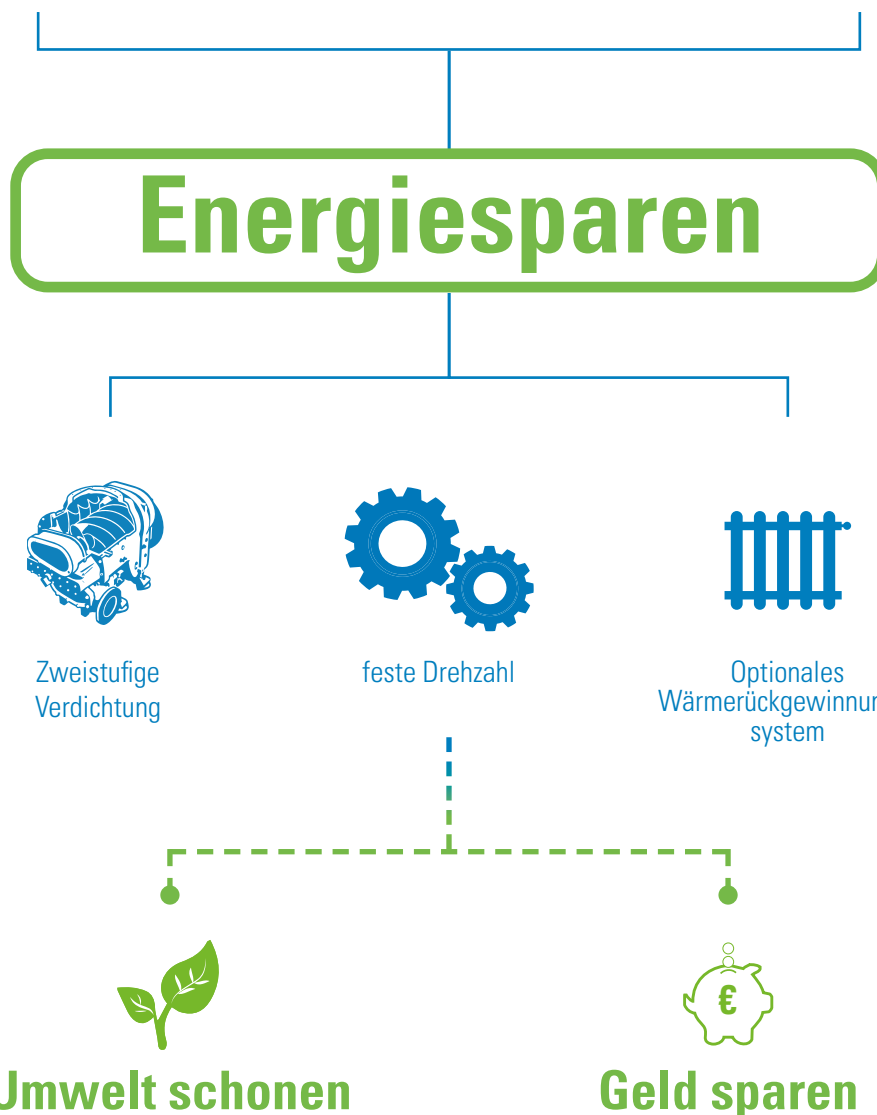


■ Wartungskosten: 2,5%  
 ■ Anschaffungskosten: 13,5 %  
 ■ Energiekosten: 84 %

8.000 Bh/a



■ Wartungskosten: 3%  
 ■ Anschaffungskosten: 10 %  
 ■ Energiekosten: 87 %



Da Energiekosten den größten Anteil der Lebenszykluskosten ausmachen, optimiert ALMiG seine Kompressoren kontinuierlich. Die G-Drive T überzeugt durch zweistufige Verdichtung, drehzahlgeregelten Antrieb und herausragende Effizienz. Mit Wärmerückgewinnung lässt sich zusätzlich Heizenergie sparen.

# G-DRIVE T

## EFFIZIENZ NEU DEFINIERT

Die G-DRIVE T ist die wirtschaftliche Alternative zur V-DRIVE T – ausgestattet mit einem leistungsstarken Antriebsmotor, festem Drehzahlbetrieb und integrierter zweistufiger Verdichtung. Dank des direkten Antriebs ohne Kupplung, der kompakten Bauweise und bewährter ALMiG-Technologie bietet sie höchste Effizienz, Robustheit und Servicefreundlichkeit für viele industrielle Anwendungen.

### Antrieb & Verdichtung

- Ein zentraler, robuster Antriebsmotor für beide Verdichterstufen
- Keine Kupplung, kein Verschleißteil zwischen Motor und Verdichter
- Zweistufige, integrierte Verdichtung in einer Verdichtereinheit
- Geringe interne Druckverluste durch kompaktes Stufendesign
- Zuverlässiger Direktantrieb mit hohem Wirkungsgrad
- Leistungsbereich: 90 - 250 kW
- Antrieb: fester Drehzahlbetrieb (fixed speed), kein Frequenzumrichter
- Motor: IE4-Effizienzklasse, IP 55, Schutzklasse F

### Digitalisierung & Konnektivität

- Moderne Steuerung mit digitaler Überwachung
- Grundfunktionen zur Anlagenkontrolle integriert
- Optional erweiterbar durch IoT-Gerät und COMPASS
- Auf Wunsch nachrüstbar für Fernüberwachung und Industrie 4.0
- IoT-Gerät und COMPASS 5 Jahre kostenfrei enthalten

### Energieeffizienz & Wirtschaftlichkeit

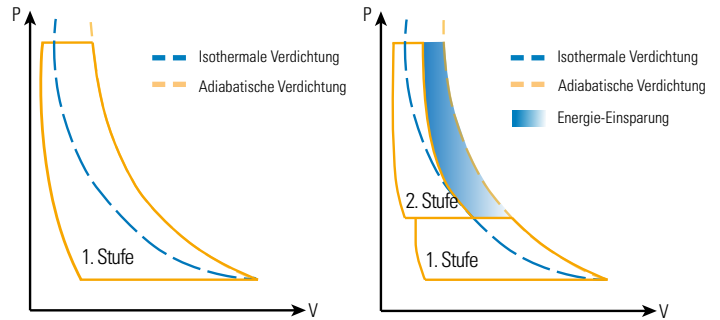
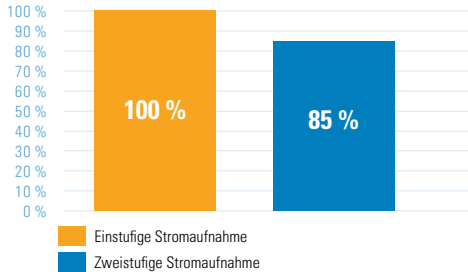
- Hocheffiziente zweistufige Verdichtung reduziert Energieverbrauch
- Deutlich geringerer Energiebedarf im Vergleich zu einstufigen Maschinen
- Wirtschaftlich durch geringere Anschaffungskosten und einfache Technik
- Besonders geeignet für Anwendungen mit konstantem Druckluftbedarf
- Langlebig und widerstandsfähig durch reduzierten mechanischen Aufbau
- **Volumenstrom (nach ISO 1217 Annex C-2009):** 18,60 - 53,00 m<sup>3</sup>/min
- **Betriebsdruck:** 5 - 13 bar

### Anwendung & Wartung

- Ideal für industrielle Anwendungen mit konstantem Luftbedarf
- Reduzierter Wartungsaufwand durch einfache Mechanik ohne Kupplung
- Hohe Servicefreundlichkeit durch gute Zugänglichkeit aller Komponenten
- Langlebiges Design für Dauerbetrieb unter Industriebedingungen
- **Anwendung:** Industrie
- **Kühlung:** Luft- oder wassergekühlt (optional)

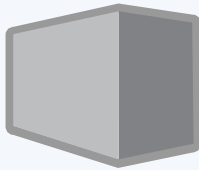
# G-DRIVE T

## EFFIZIENZ, DIE SICH RECHNET



### Einstufiger Kompressor

Standardtechnologie



Volumenstrom @8,0 bar	<b>33,00 m³/min</b>
Motorleistung	<b>200 kW</b>
Gesamtleistungsaufnahme	<b>228,59 kW</b>
P spez.	<b>6,93 kW (m³/min)</b>
Luftbedarf/Jahr*	<b>15.840.000,00 m³</b>
Laststunden/Jahr	<b>8.000h</b>
Energiekosten	<b>0,30 €/kWh</b>
Lastkosten/Jahr	<b>548.616,00 €</b>



### G-Drive T 48

ALMiG Innovation



Volumenstrom @8,0 bar	<b>42,00 m³/min</b>
Motorleistung	<b>200 kW</b>
Gesamtleistungsaufnahme	<b>233,57 kW</b>
P spez.	<b>5,56 kW/(m³/min)</b>
Luftbedarf/Jahr*	<b>15.840.000,00 m³</b>
Laststunden/Jahr	<b>6.286 h</b>
Energiekosten	<b>0,30 €/kWh</b>
Lastkosten/Jahr	<b>440.169,71 €</b>
<b>Lastkosteneinsparung/Jahr</b>	<b>108.169,71 €</b>
<b>Lastkosteneinsparung/Tag</b>	<b>300 €</b>

**Zweistufige Verdichtung**



Hocheffizienter IE4 Motor  
Geringe Service- und Wartungskosten  
Optionale Wärmerückgewinnung



**300 €**  
Kosteneinsparung pro Tag

\* 8000 Betriebsstunden pro Jahr, ausgehend vom Kompressor mit der geringeren Liefermenge.

# G-DRIVE T

## LEISTUNG VON INNEN

### Ölkühler

Gewährleistet eine optimale Betriebstemperatur des Schmieröls und unterstützt eine lange Lebensdauer.

### Effizienter IE4 Antriebsmotor

Hoher Wirkungsgrad und lange Lagerstandzeiten

### Ölgeschmierte zweistufige Verdichtung

Bestmögliche Effizienz, integriertes Getriebe und robustes, langlebiges Design

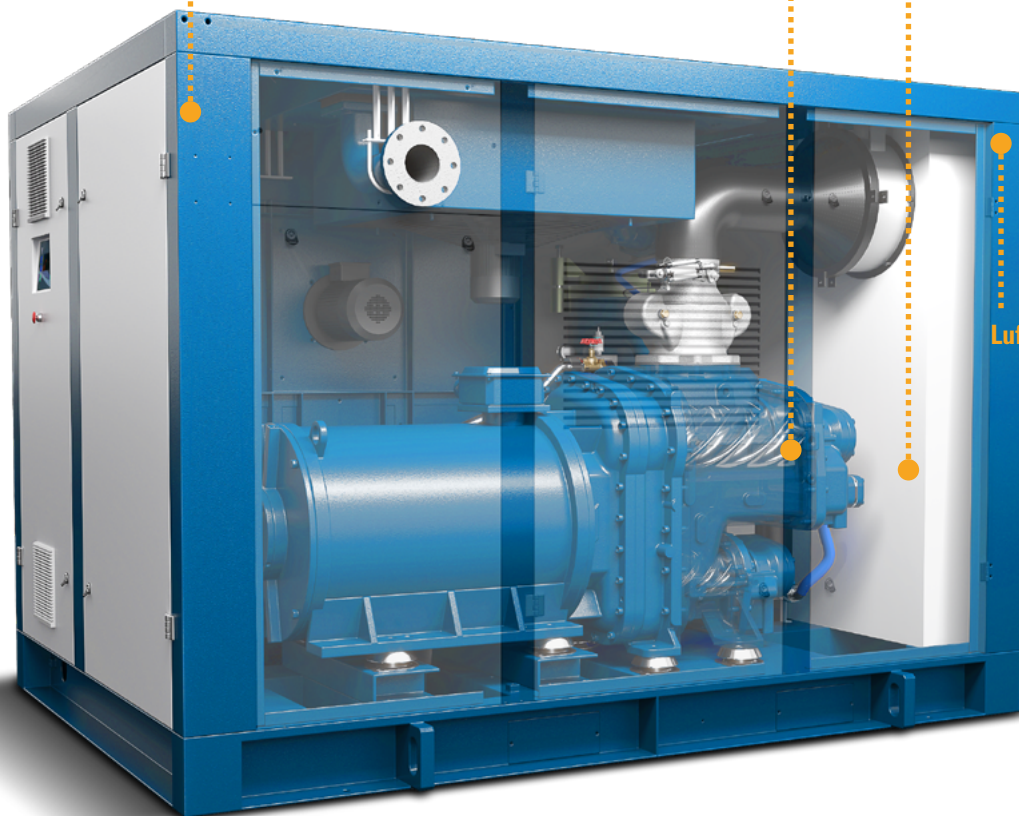
### Luftfilter

### Stabiler Grundrahmen

Verwindungssteif mit Schwingungsentkopplung

### AirControl Advanced

Intelligente Steuerung, die überwacht, visualisiert und dokumentiert



# G-DRIVE T

## PRODUKTvariationen

### 50 Hz - Luftkühlung

G-DRIVE T	Volumenstrom gemäß ISO 1217 (Annex C-2009)			Motornenn- leistung	Länge	Breite	Höhe	Gewicht
	8 bar	10 bar	13 bar					
Modell	m³/min	m³/min	m³/min	kW	mm	mm	mm	kg
20	18,60	15,70	13,70	90	2400	1800	2000	3700
24	22,30	19,30	16,70	110	2400	1800	2000	3800
30	27,10	23,40	20,40	132	2800	2000	2000	4300
38	33,60	29,60	25,87	160	2800	2000	2000	4500
48	42,00	37,80	32,84	200	3200	2100	2100	6800
60	53,00	47,00	41,79	250	3200	2100	2100	7000

### 50 Hz - Wasserkühlung

G-DRIVE T	Volumenstrom gemäß ISO 1217 (Annex C-2009)			Motornenn- leistung	Länge	Breite	Höhe	Gewicht
	8 bar	10 bar	13 bar					
Modell	m³/min	m³/min	m³/min	kW	mm	mm	mm	kg
20	18,60	15,70	13,73	90	2400	1800	2000	3600
24	22,30	19,30	15,42	110	2400	1800	2000	3700
30	27,77	23,99	20,40	132	2800	2000	2000	4100
38	33,60	29,60	25,24	160	2800	2000	2000	4300
48	43,49	37,80	30,74	200	3200	2100	2100	6400
60	53,00	49,94	43,91	250	3200	2100	2100	6600



G-DRIVE T

# QUALITÄT UND INNOVATION MADE **IN GERMANY.**



## Jahrzehntelange Erfahrung

ALMiG ist ein führender Anbieter in der Drucklufttechnologie mit jahrzehntelanger Erfahrung. Weltweit vertrauen Unternehmen auf unsere kundenorientierten Lösungen, Qualität, Innovation und Flexibilität. Unsere Kompressor-technologien bieten exzellente Leistung, hohe Energieeffizienz und schonen Ressourcen.



## Ständige Weiterentwicklung

Kontinuierliche Forschung und Entwicklung ist die Basis für ALMiGs effiziente Anlagen. Mit unserem Branchen-Know-how bieten wir maßgeschneiderte Lösungen für alle Unternehmensgrößen - vom Handwerksbetrieb bis zur Großindustrie.



## Kompletter Service

ALMiG bietet umfassende Serviceleistungen - von der Beratung über Wartung bis zur Optimierung der Energieeffizienz. Als kompetenter Partner unterstützen wir den Erfolg unserer Kunden.



## Nachhaltigkeit und Umweltbewusstsein

ALMiG setzt auf Effizienz und Nachhaltigkeit. Wir entwickeln kontinuierlich energiesparende und umweltfreundliche Kompressoren mit besserer Leistung. Unsere ölfreien Kompressoren und Druckluftaufbereitungskomponenten werden stetig optimiert, um Umweltbelastungen zu minimieren.

# ALMiG AiRCARE GARANTIE

Verlängern Sie die Gewährleistung Ihrer Druckluftanlage auf bis zu 10 Jahre - so sind Sie auf der sicheren Seite.

Das ALMiG AiRCARE-Paket gibt Ihnen die Möglichkeit auch nach Ablauf des gesetzlichen Gewährleistungszeitraums Ansprüche auf Mängelbeseitigung geltend zu machen. Behalten Sie den vollen Überblick über Ihre Servicekosten und erleben Sie keine bösen Überraschungen.

Das besondere an der ALMiG AiRCARE ist, dass diese Erweiterung nicht nur den oder die neu erworbenen ALMiG Kompressoren umfasst, sondern zusätzlich auch dazugehörige Komponenten wie

- Externe Wärmerückgewinnungsmodule
- Kältetrockner
- Adsorptionstrockner
- Öl-Wasser-Trennsysteme
- Kondensatableiter

Mit klar kalkulierbarem Budget können Sie unsere Wartungspakete und die AiRCARE-Gewährleistungsverlängerung hervorragend kombinieren, um die Lebenszykluskosten Ihrer Druckluftstation im Voraus exakt abzubilden.

Die AirCare Gewährleistung enthält außerdem:

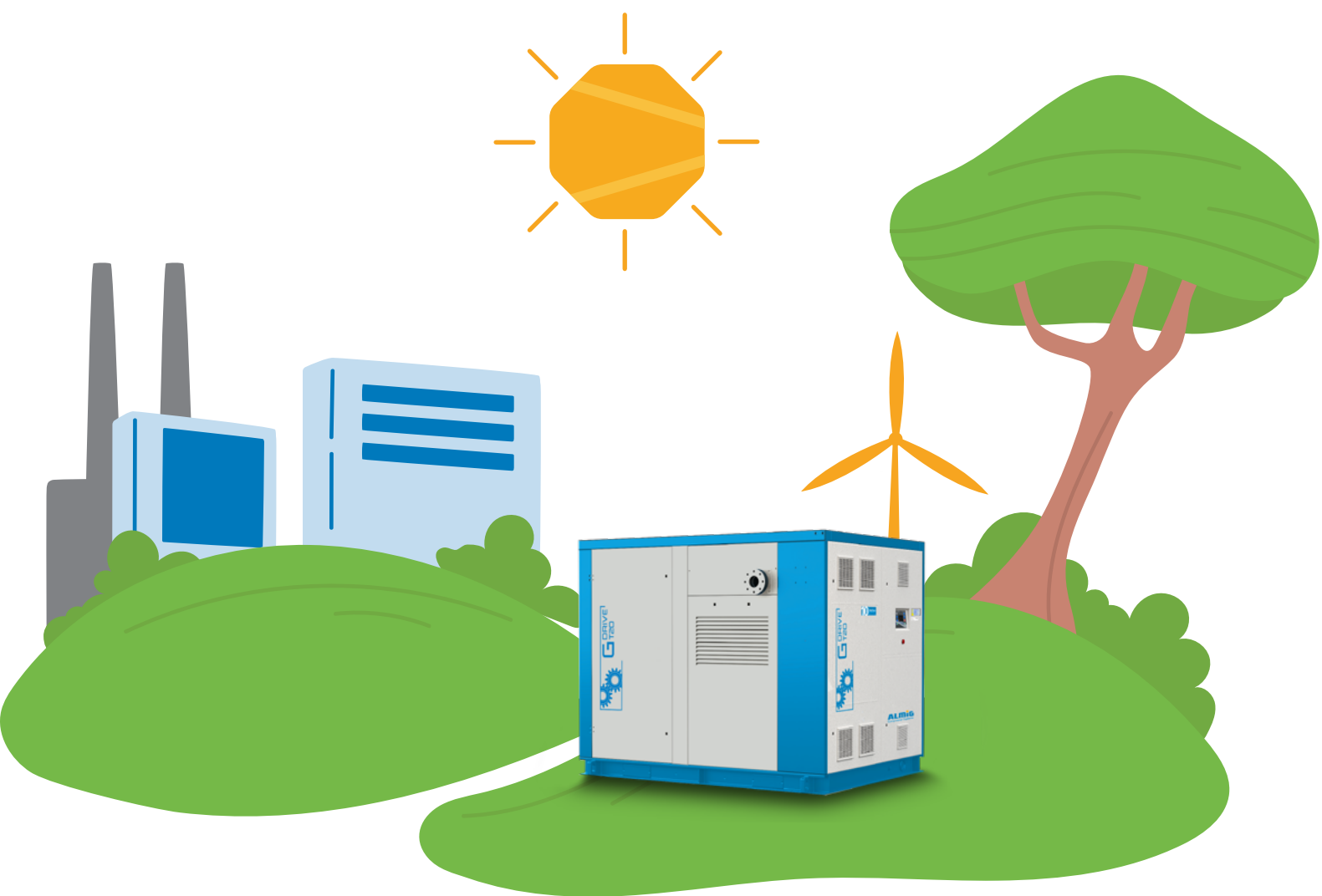
- Sofortreparaturen
- Notwendige Ersatzteillieferungen
- Arbeitszeiten zur Diagnose und Instandsetzung des Kompressors
- Reisekosten bei einer Entfernung von max. 100 km und eine Fahrtzeit von max. 2 Stunden (einfache Strecke) in der AirCare enthalten

Sichern Sie sich direkt mit dem Kauf, innerhalb der ersten drei Monate, unsere AiRCARE Gewährleistungsverlängerung und verpassen Sie nicht die einmalige Chance auf unser Gewährleistungspaket. Zögern Sie nicht, Ihren ALMiG Spezialisten nach den genauen Konditionen hierfür zu fragen.

Vertrauen auch Sie auf das bis zu zehnjährige AiRCARE-Paket.

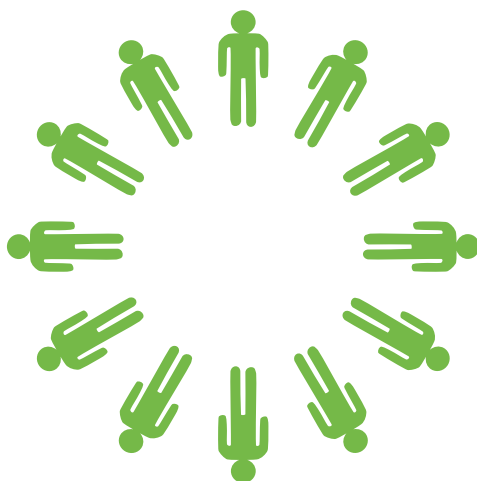


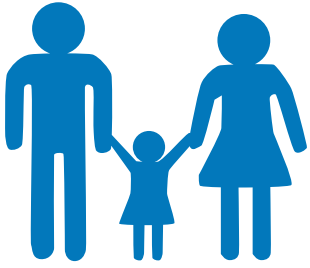
# NACHHALTIGKEIT IN DER DRUCKLUFTTECHNIK



## Gesellschaftliches Engagement

Wir verbinden als führender Hersteller von Druckluftsystemen wirtschaftlichen Erfolg mit Umweltverantwortung. Mit innovativen Technologien und nachhaltigen Initiativen setzt das Unternehmen neue Maßstäbe in der Branche, während es konsequent seine Umweltziele verfolgt und seine Position als Innovationsführer stärkt.



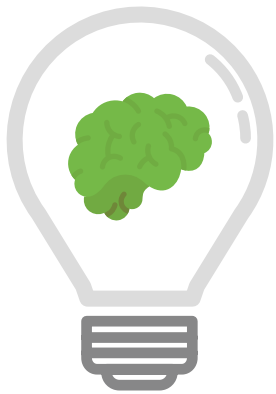
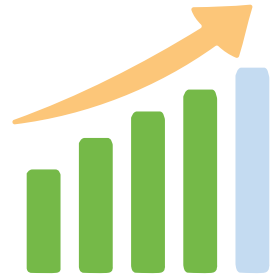


## Soziale Verantwortung

Wir fördern unsere Mitarbeiter mit Schulungen und Gesundheitsinitiativen und legen Wert auf Work-Life-Balance, sowie ein positives Arbeitsumfeld.

## Zukunft durch Innovation

Innovation treibt ALMiGs nachhaltige Zukunft. Durch kontinuierliche Investitionen in F&E entwickeln wir energieeffiziente, umweltfreundliche Technologien.



## Effizienz und Umweltbewusstsein

Unsere Produkte verbinden Höchstleistung mit Energieeffizienz. Durch innovative Druckluftlösungen, frequenzgeregelte Kompressoren und intelligente Steuerungssysteme minimieren wir den Energieverbrauch und die CO<sub>2</sub>-Emissionen unserer Kunden.

## Zertifizierung nach DIN EN ISO 14001:2015

Unsere Zertifizierung nach DIN EN ISO 14001:2015 bestätigt unser Engagement für Umweltmanagement und Nachhaltigkeit. Sie gewährleistet, dass wir unsere Umweltziele systematisch verfolgen und kontinuierlich verbessern.

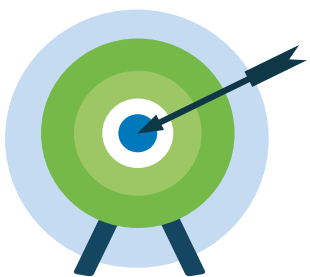
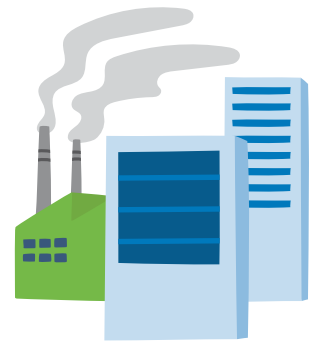


## Wasserressourcen Management

Wasser ist eine unserer wertvollsten Ressourcen. Bei ALMiG legen wir großen Wert darauf, den Wasserverbrauch in unseren Produktionsprozessen zu minimieren.

## Nachhaltigkeit in der Produktion

Wir setzen auf nachhaltige Produktionsprozesse und reduzieren den Verbrauch von Wasser und Energie. Unsere Fertigung wird kontinuierlich optimiert, um Abfälle und Emissionen zu minimieren.



## Mensch und Gesellschaft im Fokus

ALMiG setzt sich für faire Arbeitsbedingungen, Mitarbeitergesundheit und soziale Projekte in der Region ein, um gemeinsam einen nachhaltigen Wandel zu fördern.

## Nachhaltige Partnerschaften

ALMiG arbeitet mit Partnern zusammen, um nachhaltige Lösungen zu fördern und ökologische Verantwortung entlang der Wertschöpfungskette zu übernehmen.



**Sie wollen mehr von uns erfahren?**

**Dann besuchen Sie uns doch auf unserer Website: [www.almig.de](http://www.almig.de) oder scannen Sie einfach diesen QR-Code.**



**ALMiG Kompressoren GmbH**  
**Adolf-Ehmann-Straße 2**  
**73257 Köngen**  
**Tel: +49 (0)7024 9614-0**  
**[info@almig.de](mailto:info@almig.de)**  
**[www.almig.de](http://www.almig.de)**

Irrtümer und Änderungen vorbehalten.  
BAFA Förderfähigkeit unterliegt den Bedingungen der BAFA.

AL\_G-DRIVE-1\_BRO\_DE\_20262026\_V03