

# G-DRIVE T

## ZWEISTUFIGER SCHRAUBENKOMPRESSOR







# QUALITÄT UND INNOVATIONEN MADE IN GERMANY.

## Jahrzehntelange Erfahrung und exzellente Leistung

ALMiG ist einer der führenden Systemanbieter in der Drucklufttechnologie und steht für jahrzehntelange Erfahrung bei Spitzenprodukten in der Druckluftbranche. Unternehmen in der ganzen Welt vertrauen auf unsere kundenorientierten Lösungen, auf unsere Qualität, Innovation und Flexibilität. Unsere hochentwickelten Kompressortechnologien vereinen exzellente Leistungswerte mit maximaler Laufruhe, optimaler Energieeffizienz und einem besonders schonenden Umgang mit Ressourcen.

## Ständige Weiterentwicklung und umfassendes Branchenwissen

Die entscheidende Grundlage für die Effizienz jeder bei ALMiG gefertigten Anlage ist kontinuierliche Forschung und Entwicklung. Denn nur ständige Weiterentwicklung und Verbesserung ermöglichen es uns, schnell und flexibel auf individuelle Kundenwünsche zu reagieren. Ergänzt wird diese Einstellung durch ein umfangreiches Branchen-Know-how: Wir kennen die Herausforderungen unserer Kunden und wissen, welche Anforderungen sich daraus ergeben. ALMiG bietet effiziente Lösungen für eine große Breite von Anwendungen – vom kleinen Handwerksbetrieb über mittelständische Unternehmen bis hin zur Großindustrie.

## Kompletter Service und höchste Verfügbarkeit

Technologielösungen von hoher Qualität verdienen einen entsprechenden Service. Die ALMiG-Dienstleistungen bieten unseren Kunden das komplette Service-Programm: von der umfassenden Beratung über die Sicherung der Verfügbarkeit und die Steigerung der Wirtschaftlichkeit bis zum Erschließen von Energie-Einsparpotenzialen. ALMiG steht jedem Kunden bei allen Fragen als kompetenter Partner zur Seite. Unser Ziel ist es, dass wir mit unseren Servicedienstleistungen zu Ihrem unternehmerischen Erfolg beitragen.

### **ALMiG: Compressor Systems Made in Germany**

Kolbenkompressoren

Schraubenkompressoren

Turbokompressoren

Scrollkompressoren

Sonderanlagen

Steuerungen

Druckluftaufbereitung

Dienstleistungen

# G-DRIVE T

## Höchste Effizienz in ihrer Klasse

ALMiG setzt mit der zweistufigen G-Drive T Baureihe neue Standards im Bereich Energieeffizienz. Über zwei miteinander kombinierte, optimal aufeinander abgestimmte Verdichterstufen wird eine spezifische Leistung erreicht, die seinesgleichen sucht. Somit liefert die Baureihe G-Drive T von ALMiG einen höheren Volumenstrom bei gleichzeitig geringerer Motorleistungsaufnahme im Vergleich zu äquivalenten marktüblichen einstufigen Kompressoren. Niedrige Drehzahlen und eine jeweils geringere stufeninterne Druckdifferenz erhöhen neben der Effizienz zudem noch die Lebensdauer und Zuverlässigkeit der Verdichtereinheit.

Erstklassige Effizienz gepaart mit einer geringeren Geräuschentwicklung machen die zweistufige Schraubenverdichtung für die industrielle Druckluftversorgung so interessant.

Die Baureihe G-Drive T bietet all diese Vorteile und erweitert sie um eine geringe Aufstellfläche wegen des durchdachten Designs. Im Hinblick auf Industrie 4.0 bringt die Steuerung des Kompressors alle Voraussetzungen mit, um an der firmeninternen Kommunikation teilzunehmen oder auch mittels Webserver von extern überwacht zu werden.

Das einzigartige Stufendesign integriert die erste und zweite Stufe in einer Verdichtereinheit. Die Rotoren jeder Verdichterstufe erreichen die optimale Geschwindigkeit durch den Getriebeantrieb.

Eine effiziente Verdichtung wird dadurch erreicht, dass ein kühlender Ölnebel zur Zwischenkühlung eingesetzt wird. Diese kontrollierte Ölmenge verhindert gleichzeitig die Unterschreitung des Drucktaupunkts, um Kondensatausfall in der zweiten Verdichterstufe auszuschließen. Eine umständliche und teure separate Zwischenkühlung kann dadurch vermieden werden und die Zuverlässigkeit wird gleichzeitig erhöht.

### Vorteile:

- Durch die hohe Effizienz des Kompressors können hohe Energieeinsparungen erreicht und die Lebenszykluskosten der Anlage reduziert werden.
- Teilweise weit mehr als 10 % Energieeinsparung im Vergleich zur einstufigen Verdichtung
- Beständig und zuverlässig
- Geringe Differenzdrücke
- Geringe Wärmebelastung
- Einfache Wartung und Service

### Anwendung

Industrie

### Leistung

90 - 315 kW

Volumenstrom gemäß ISO 1217  
(Annex C-2009)

14,28 - 62,7 m<sup>3</sup>/min

### Betriebsdruck

5 - 13 bar

### Kühlung

Luftgekühlt

### Antrieb

Getriebeantrieb

### Motor

Energieeffizienzklasse IE 4;  
IP 55; Schutzklasse F



- + Effiziente Schraubenverdichtertechnologie
- + Geringe Drehzahlen in Verbindung mit niedrigen internen Druckdifferenzen sorgen für eine lange Lebensdauer
- + Effizienz und Wartungsfreundlichkeit sorgen für geringe Lebenszykluskosten

### Hochleistungsansaugfilter

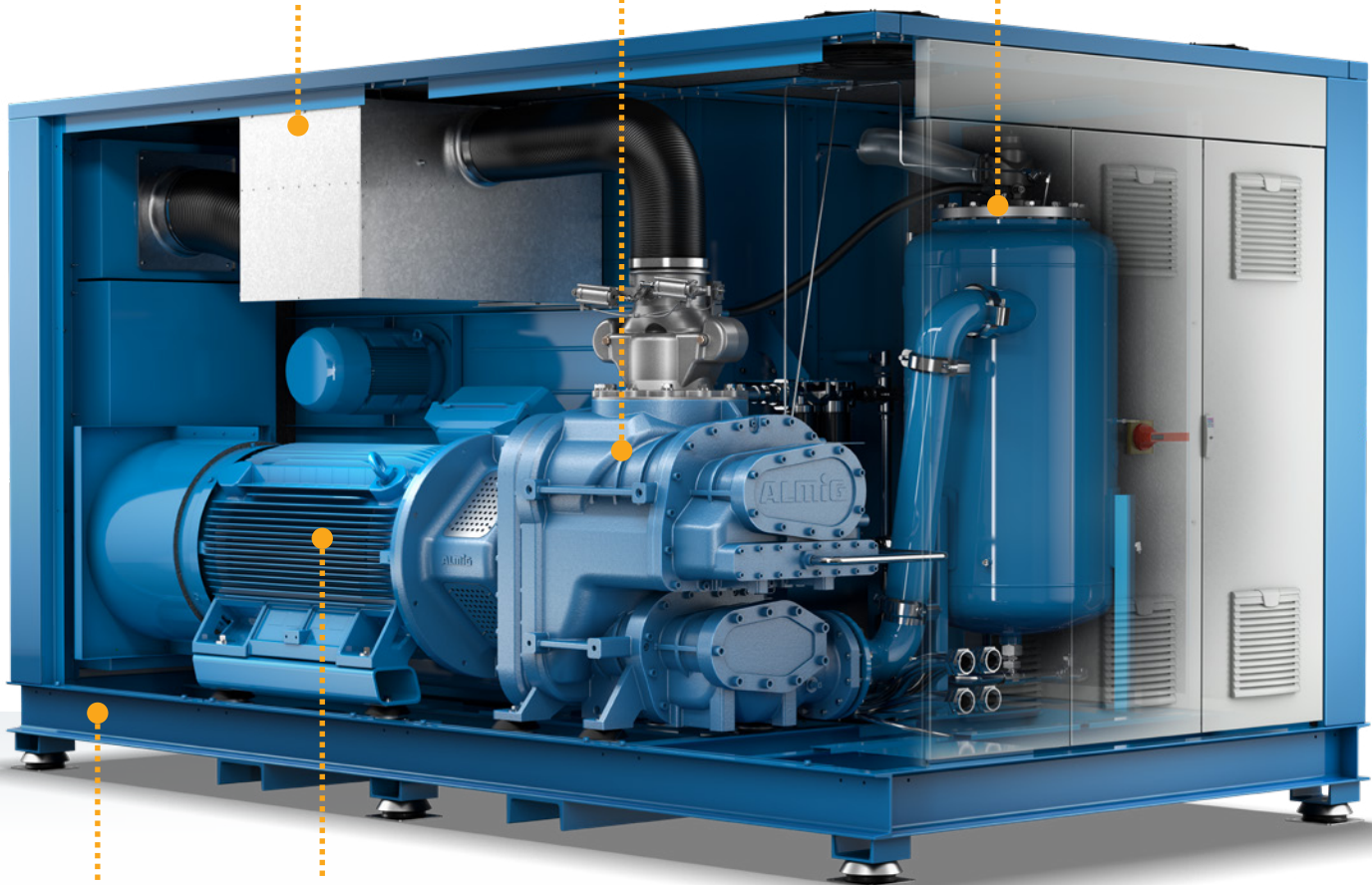
Bestmögliche Filtration und einfache Wartung

### Ölgeschmierte zweistufige Verdichtung

Bestmögliche Effizienz, integriertes Getriebe und robustes, langlebiges Design

### Industrie 4.0

Intelligente Steuerung, die überwacht, visualisiert und dokumentiert



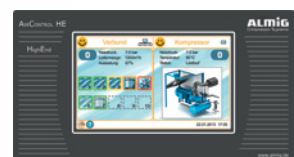
### Effizienter IE4 Premium-Motor

Hoher Wirkungsgrad und lange Lagerstandzeiten

### Stabiler Grundrahmen

Verwindungssteif mit Schwingungs-  
entkopplung

### AIR CONTROL HE



Standard

# G-DRIVE T

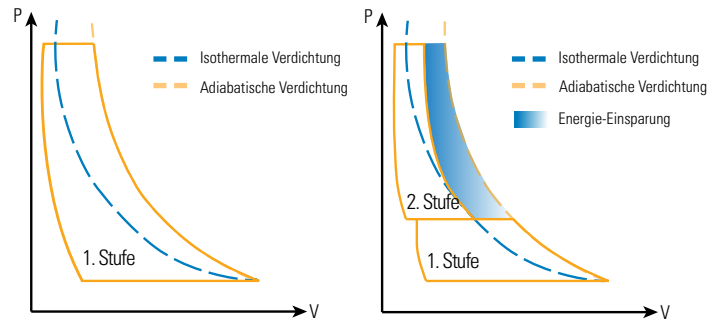
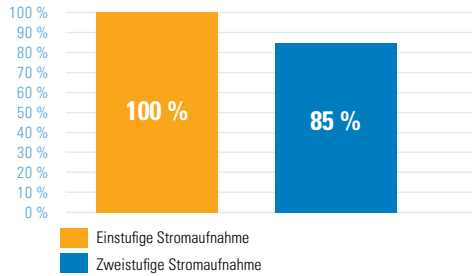


G-DRIVE T

50 Hz								
G-DRIVE T	Volumenstrom gemäß ISO 1217 (Annex C-2009)			Motor- nennleistung	Länge	Breite	Höhe	Gewicht
	8 bar	10 bar	13 bar					
Modell	m <sup>3</sup> /min	m <sup>3</sup> /min	m <sup>3</sup> /min	kW	mm	mm	mm	kg
20	17,69	16,28	14,28	90	3250	1800	1800	4250
24	22,42	19,63	16,30	110	3250	1800	1800	4350
26	26,15	22,42	19,64	132	3250	1800	1800	4400
28	26,67	22,73	21,19	132	3685	2120	2000	5650
34	32,39	28,67	25,71	160	3685	2120	2000	5900
40	38,91	34,89	30,7	200	3685	2120	2000	6100
42	41,1	36,2	31,0	200	4531	2250	2438	8500
52	51,5	45,5	40,2	250	4531	2250	2438	8750
64	62,7	55,4	50,2	315	4531	2250	2438	8850

# ALMiG setzt Maßstäbe in der EnAlRgieeffizienz

Die zweistufige Verdichtung ist nahezu isotherm und benötigt eine bis zu 15 % geringere Stromaufnahme als die einstufige Verdichtung.



## Einstufiger Kompressor

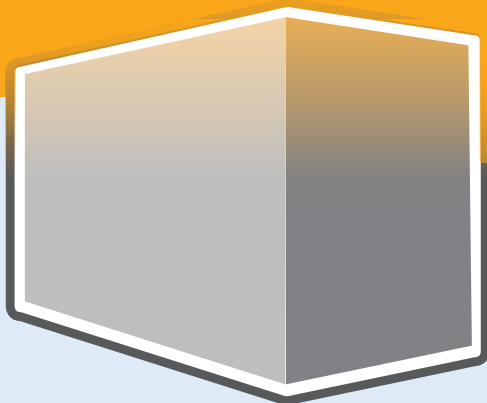
Volumenstrom @8,0bar	46,50 m <sup>3</sup> /min
Motorleistung	250 kW
Gesamtleistungsaufnahme	300 kW
P <sub>spez.</sub>	6,45 kW/(m <sup>3</sup> /min)
Luftbedarf/Jahr*	22.320.000 m <sup>3</sup>
Laststunden/Jahr	8.000 h
Energiekosten	0,35 €/kWh
Lastkosten/Jahr	840.000 €

Ø Netto Preis 130.000,00 €

## G-DRIVE T 52

Volumenstrom @8,0bar	51,50 m <sup>3</sup> /min
Motorleistung	250 kW
Gesamtleistungsaufnahme	297,5 kW
P <sub>spez.</sub>	5,78 kW/(m <sup>3</sup> /min)
Luftbedarf/Jahr*	22.320.000 m <sup>3</sup>
<b>Laststunden/Jahr</b>	<b>7.223 h</b>
Energiekosten	0,35 €/kWh
Lastkosten/Jahr	<b>752.094 €</b>
<b>Lastkosteneinsparung/Jahr</b>	<b>87.990 €</b>
<b>Lastkosteneinsparung/Tag</b>	<b>240 €</b>

Ø Netto Preis 220.000 €  
 Kostendifferenz 90.000 €  
**Amortisationszeit 1,03 Jahre / 13 Monate**



**Zweistufige Verdichtung**



- Hocheffizienter IE4 Motor
- Intelligente Steuerung 4.0
- Drehzahl geregelter Kühllüfter
- Geringe Service- und Wartungskosten
- Optionale Wärmerückgewinnung



\* 8000 Betriebsstunden pro Jahr, ausgehend vom Kompressor mit der geringeren Liefermenge.

**ALMiG Kompressoren GmbH**  
**Adolf-Ehmann-Straße 2**  
**73257 Köngen**  
**Tel: +49 (0)7024 9614-0**  
**info@almig.de**

[www.almig.de](http://www.almig.de)

